

Монтаж. Канальные датчики температуры

Описание

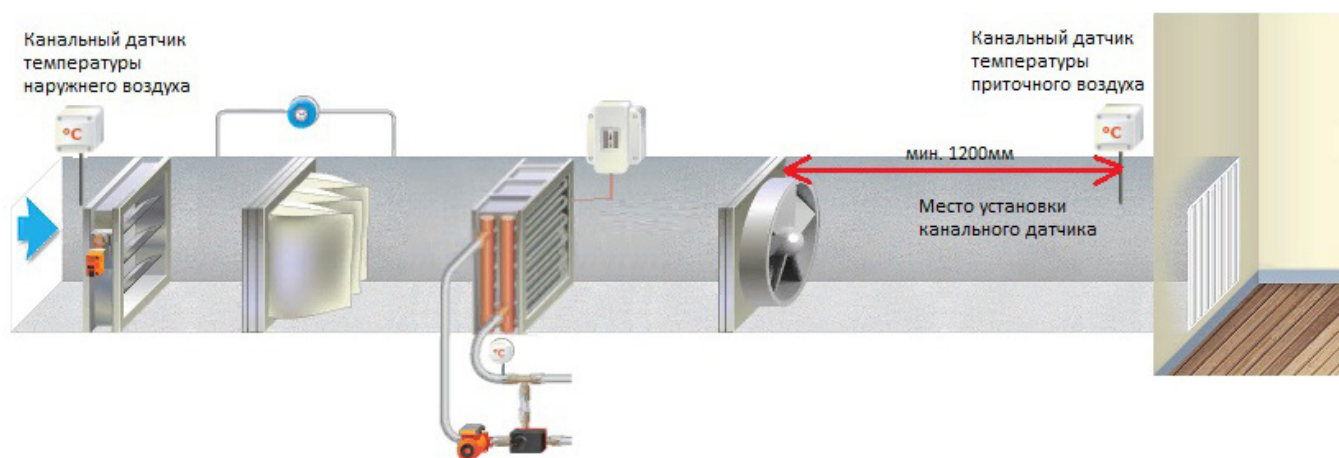
Канальный датчик температуры предназначен для использования в установках вентиляции и кондиционирования для поддержания температуры в канале. Датчик разработан для работы в составе приточных установок или фанкойлов. Измерительным элементом датчика является терморезистор в гильзе, которая защищает от механических повреждений и электрических пробоев. Для создания герметичного уплотнения гильза запаена со стороны выхода кабеля. Датчик помещен в пластиковую удлиненную оболочку и идет в комплекте с креплением в канал. Другой конец кабеля заранее подготовлен для присоединения.



ВНИМАНИЕ! В щитах производства ВентАвтоматика необходимо использовать датчики типа NTC10k.

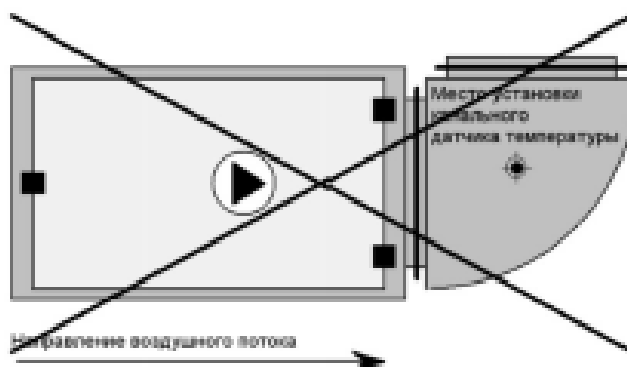
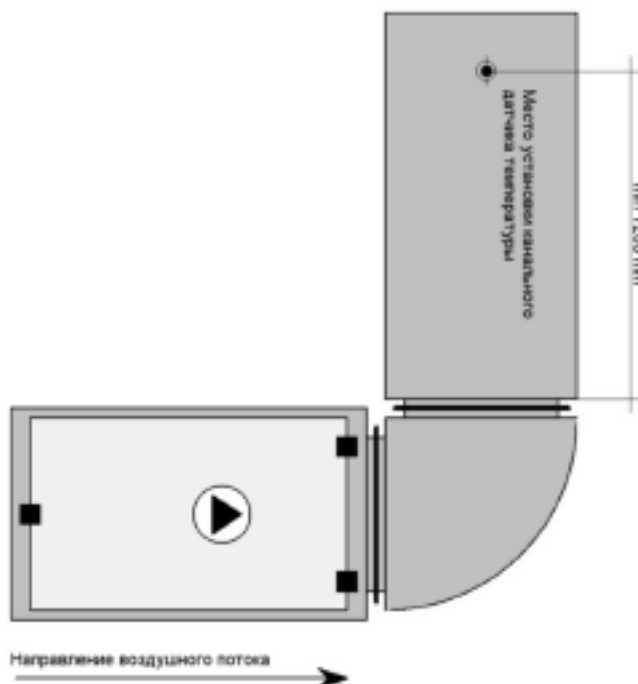
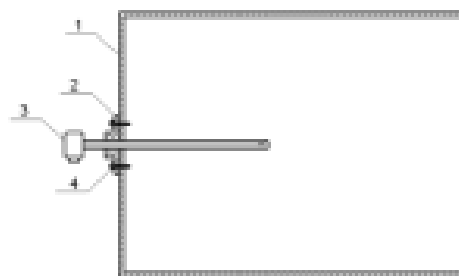
Монтаж канальных датчиков

Для установки датчика температуры приточного воздуха выбирают прямой участок воздуховода. Минимальное расстояние от фланца воздуховода до оси датчика 1200 мм. Обычно чувствительный элемент датчика устанавливают в центре воздуховода. Для того чтобы показания датчика были верны, его желательно разместить в центре воздуховода на расстоянии 5-10 м от последнего элемента установки.



Крепление датчика

- 1 - воздуховод;
- 2 - фланец;
- 3 - датчик температуры канальный;
- 4 - саморез.



Электромонтаж канальных датчиков

В схеме внешних подключений (включена в состав документации, поставляемой со щитом) необходимо посмотреть клеммы, к которым осуществляется подключение.

Провода кабеля датчика можно менять местами (нет полярности). Рекомендуется применять экранированный кабель сечением 2 x 0,75 (до 10 м). При увеличении длины кабеля желательно увеличить сечение. Прокладка кабеля не должна производиться в непосредственной близости от силовых цепей, укладывать кабель необходимо в лоток с слаботочной линией. Датчик не должен подвергаться нагреву от внешних источников, помимо как от воздуха в канале.

Монтаж датчиков наружного воздуха

- > Датчик наружного воздуха размещают с самой холодной стороны здания, на стене на высоте 2-4 этажа, либо в канале, максимально близко к воздухозабору, чтобы при отключенных вентиляторах в канале, в месте установки датчика, устанавливалась температура наружного воздуха.
- > Избегайте попадания прямых солнечных лучей на датчик наружного воздуха.
- > Не следует устанавливать датчик под балконами, выступами и в нишах.